

ביואוריוס

Orius laevigatus



ביצים של אוריוס ברקמת עלה.

לפשפש האוריוס שבע דרגות התפתחות: ביצה, חמש דרגות זחל ובוגר (הפשפש שייך לחטיבת בעלי הגלגול החסר). הנקבה מטילה את הביצים בתוך הרקמה הצמחית של הגבעול, הפרי, הפטוטרת, ובעורקים המרכזיים של העלה מצידו התחתון. הביצה שקועה ברובה בתוך מצע ההטלה וניתן להבחין רק במכסה שלה, דבר המקשה על איתורה. מיד לאחר בקיעת הביצה ניתן להבחין במכסה פתוח שדרכו יצא הזחל הצעיר. במהלך חייה מסוגלת הנקבה להטיל 120-150 ביצים.



קצב ההתפתחות של האוריוס תלוי במידה רבה בטמפרטורה ובאספקת מזון בכמות ובאיכות מתאימים. בכל הדרגות מסוגל האוריוס לתפוס ולהרוג את טרפו תוך כדי מציצה של נוזלי גופן. לבוגרי האוריוס יכולת תעופה טובה ותנועה מהירה, דבר העוזר להם מאוד במציאת הטרף ובהתפשטות לאזורי מחיה חדשים.

המוצר

- בקבוק פלסטיק בנפח של 100 סמ"ק המכיל 1,000 פרטים של הפשפש הטורף מתוכם לפחות 85% בוגרים והשאר דרגות זחל רביעית וחמישית.

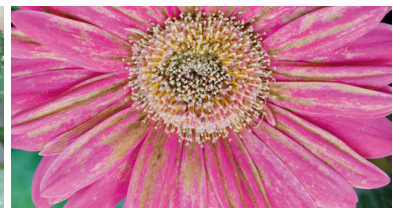
- הפרטים מעורבבים בנשא ורמקוליט.



ביואוריוס הינו פפשש טורף רב-פונדקאי אשר ניזון מן החי ומן הצומח: אבקת פרחים, מוהל תאים ומזון אלטרנטיבי. הזנה בציסטות הארטמיה (מוצרי ביוארטפיד וביוארטליין) מסייעת בביסוס ובשמירה על אוכלוסיית אוריוס גדולה, יציבה ומשפרת את הפוריות של הפפשש הטורף.



טל דבש ופיחת



נזק תריפסים בפרחי נוי.

טרף - מזיקי המטרה

תריפסים, כנימות עלה, כנימות עש, אקריות וביצי עשים.

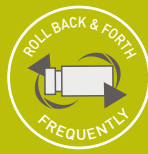
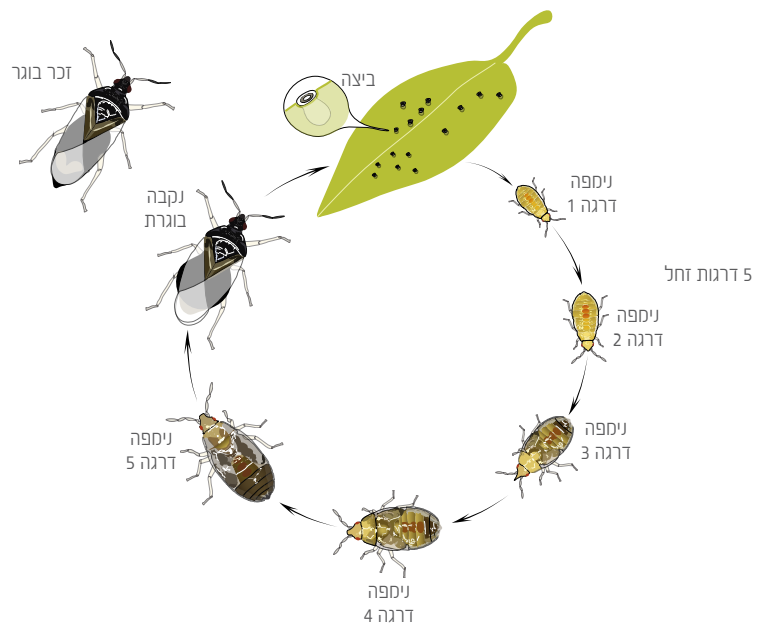
גידולים

ירקות, תות-שדה וצמחי נוי.

תיאור

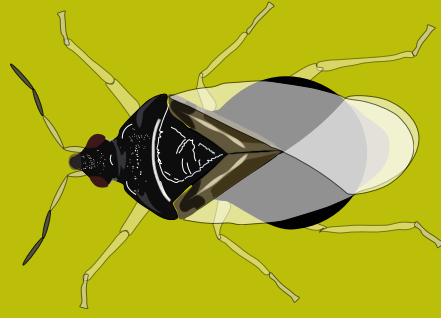
פשפש האוריוס הינו חרק קטן בעל גפי פה דוקרות-מוצצות, שני זוגות כנפיים כאשר הזוג הקדמי נוקשה בחלקו.

מחזור חיים



BIOBEE[®]
Inspired by Nature

www.biobee.co.il | crm@biobee.com | 04-6096907 | ישראל | עמק המעינות 1081000, ישראל



ביואוריום



כמות ושכיחות פיזור ביואוריום נקבעת על ידי הגידול, מידת הנגיעות, תנאי מזג האוויר והנזק הנגרם לגידול. ייתכן שיהיה צורך ביישומים נוספים בהתאם לרמת הנגיעות ולמידע המתקבל מהניטור.

מוצר ביואוריום קומבו מכיל את אוכלוסיית הפשפשחם הטורפים וביוארטפיד (ציסטות ארטמיה באיכות פרימיום). ההזנה מסייעת לביסוס ושמירה על אוכלוסיית ביואוריום גדולה ויציבה לפני הופעת המזיק. פיזור המועיל עם מזון החלופי מתבצע בזמנית באותו אזור, על מנת לאפשר לטורפים לאכול ולהתרבות באופן מיידי.



הערות כלליות

על כל שימוש בחומר הדברה כנגד פגעי כלשהו המצוי בבית הגידול בו פוזרו האויבים הטבעיים יש להתייעץ עם מדריכי שרות השדה ולהתעדכן מעת לעת ברשימת חומרי הדברה והשפעתם על פשפש הטורף.

הצלחת ההדברה הביולוגית מושפעת בין היתר מרמת נגיעות המזיקים הראשונית בגידול (במועד יישום המוצר), תנאי מזג אוויר ושאריות חומרי הדברה בצמחים.



יישום

- בקבוקי המוצר מובלים בארגזים מבודדים ומקוררים. בדרך זו יש להביאם לשטח.
- יש לשמור על החומר במקום קריר בטמפרטורה 8°C - 12°C עד לפיזורו בשדה.
- יש לפזר את האוריום תוך 24 שעות מרגע קבלת המוצר.
- יש לבצע את הפיזור בשעות הבוקר המוקדמות או בשעות אחר הצהריים המאוחרות, כאשר הטמפרטורות נוחות יחסית.
- לפני הפיזור יש לסובב את הבקבוק בעדינות כדי לערבב את הפשפשים בורמיקוליט באופן אחיד.
- יישום האוריום יכול להתבצע ישירות על עלוות הצמחים או באמצעות קופסאות פיזור משניות שנתלות על הצמחים.
- בצמחים שבהם מסוגל פשפש האוריום לקיים עצמו על אבקת פרחים (למשל, פלפל) יש לפזרו באופן מונע (עוד בטרם הופיע התריפס) עם פתיחתם של הפרחים הראשונים שאינם נקטמים.
- אין לחשוף את הבקבוקים לשמש ישירה

אחסון

- ניתן לאחסן את הביואוריום 24 שעות בתנאים מומלצים.
- במידה ולא ניתן לפזר את הפשפשים הטורפים מיד בשטח, יש לאחסן את הבקבוקים באריזה המקורית, במקום חשוך וקריר בטמפרטורות שבין 8°C - 12°C.
- לאחסן את הבקבוקים במנח אופקי.

ניטור

ניטור שבועי של השטח המטופל למעקב אחר מזיקים, מחלות ואויבים טבעיים הינו מפתח להצלחת השיטה של הדברה ביולוגית-משולבת.

תמיד איתך, בכל עונה