

ביוקריפטולמוס

Cryptolaemus montrouzieri



דרגות התפתחות של ביוקריפטולמוס

הזחל מכוסה בקווצות גדילי שעווה, תופעה המקשה על איתורו בתוך המושבה של הקמחיות.



טמפרטורה והתפתחות

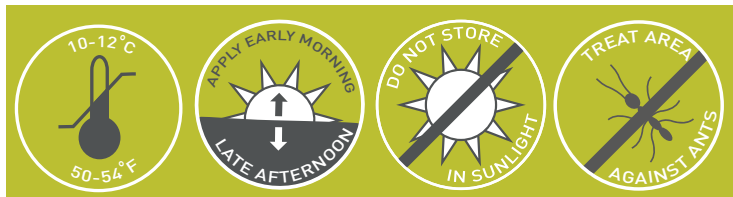
סף עליון = 35°C
סף תחתון = 10°C

זמן התפתחות מביצה לבוגר (ימים)	טמפרטורה (°C)
72	18
54	21
27	27
25	30

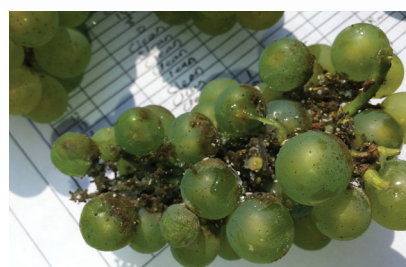
המוצר

● מושית הקריפטולמוס ארוזה בקופסא המכילה 500 חיפושיות בוגרות.

● בתוך המיכל יש נייר ספוג בדבש להזנת הביוקריפטולמוס עד הגעתם ליעד הסופי.



המושית הטורפת שייכת למשפחת חיפושיות פרות משה רבנו. זהו מין הנחשב טורף כללי של כנימות קמחיות.



נזק כנימות קמחיות על ענבים ופרי הדר

טרף - מזיקי המטרה

מיני כנימות קמחיות.

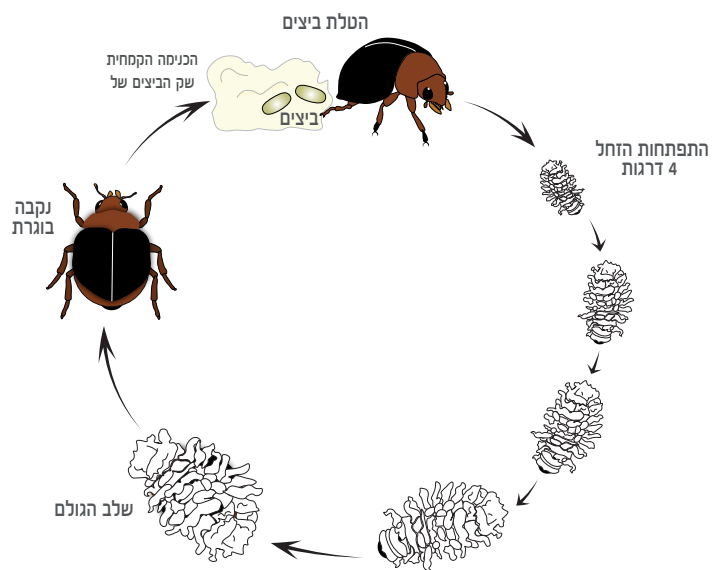
גידולים

כרמים, פרדסים, אוכמניות, תות שדה, פרחים וצמחי נוי.

תיאור

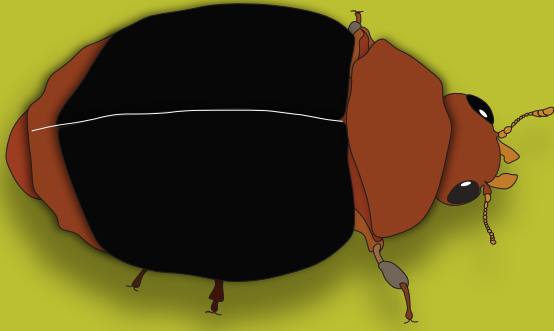
אורכו של הבוגר כ-4 מ"מ צבעו חום כהה וראשו, חזהו הקדמי, קצות כנפיו ובטנו כתומים. הנקבה הבוגרת מטילה ביצים בודדות לתוך שקי הביצים של הכנימה הקמחית. במהלך חייה מסוגלת להטיל כמות מכסימלית של 500 ביצים בקצב של 10 ליום. קצב ייצור הביצים תלוי בהזנת הנקבה. כל דרגות ההתפתחות של מושית הקריפטולמוס ניזונות מהכנימה הקמחית. הנקבה הבוגרת מטילה ביצים בודדות לתוך שק הביצים של הכנימה הקמחית.

מעגל החיים



BIOBEE[®]
Inspired by Nature

www.biobee.co.il | crm@biobee.com | 04-6096907 | שדה אליהו, עמק המעינות 1081000, ישראל



ביוקריפטולמוס

ניטור שבועי של השטח המטופל למעקב אחר מזיקים, מחלות ואיבים טבעיים היונו מפתח להצלחת השיטה של הדברה ביולוגית-משולבת.

כשלושה שבועות עד חודש (תלוי בטמפרטורה) מפיזור המושיות הבוגרות ניתן להבחין בברור בדרגות הזחל המתקדמות של הטורף בתוך אוכלוסיית הכנימות הקמחיות וכן בשאריות של קמחיות שנטרפו. הדורות העוקבים של מושית הקריפטולמוס הם שיבצעו את ההדברה הביולוגית של הכנימות הקמחיות לטווח הארוך.

מושית הקריפטולמוס וצרעת האגירוס אמורים להיכלל במקשה אחת של הדברה ביולוגית כנגד הכנימה הקמחית שכן בפעולתן משלימות הן זו את זו. ניסיון העבודה עם שני האיבים הטבעיים הוכיח כי הם מסוגלים להתקיים יחדיו באותו בית-גידול לאורך זמן ולפעול באופן משלים להדברת הכנימה הקמחית.



הערות כלליות

על כל שימוש בחומר הדברה כנגד פגע כלשהו המצוי בבית הגידול בו פוזרו האיבים הטבעיים יש להתייעץ עם מדריכי שרות השדה ולהתעדכן מעת לעת ברשימת חומרי ההדברה והשפעתם על האקרית הטורפת.

הצלחת ההדברה הביולוגית מושפעת בין היתר מרמת נגיעות המזיקים הראשונית בגידול (במועד יישום המוצר), תנאי מזג אוויר ושאריות חומרי הדברה בצמחים.

תמיד איתך, בכל עונה



יישום

- המוצר מובל בארגזים מבודדים ומקררים. בדרך זו יש להביאם לשטח.
- יש לשמור על החומר במקום קריר של 10°C - 12°C מעלות עד לפיזורו בשדה.
- יש לפזר את ביוקריפטולמוס תוך 24 שעות מרגע קבלתו.
- יש לבצע את הפיזור בשעות הבוקר המוקדמות או בשעות אחר הצהרים המאוחרות, כאשר הטמפרטורות נוחות יחסית.
- יש לטפל באוכלוסיות נמלים הנמצאות באתרי הפיזור. הן מעודדות הפרשת טל-דבש על-ידי הקמחיות, מעבירות אותן ממקום למקום ומגיעות עליהן תוך הפרעה אקטיבית למושיות.
- יישום הקריפטולמוס יכול להתבצע ישירות על עלוות הצמחים או באמצעות קופסאות פיזור משניות שנתלות על הצמחים.
- אין לחשוף את הבקבוקים לאור שמש ישירה



לנמלים וקמחיות קשר סימביוטי.

אחסון

- ניתן לאחסן את ביוקריפטולמוס 24 שעות בתנאים מומלצים.
- במידה ולא ניתן לפזר את המושיות הטורפים מיד בשטח, יש לאחסן את הבקבוקים באריזה המקורית, במקום חשוך וקריר בטמפרטורות שבין 10°C - 12°C מעלות.

ניטור

