



# ביופרסי+

*Phytoseiulus persimilis*

אקרית טורפת, אויב טבעי יעיל של אקריות הקורים

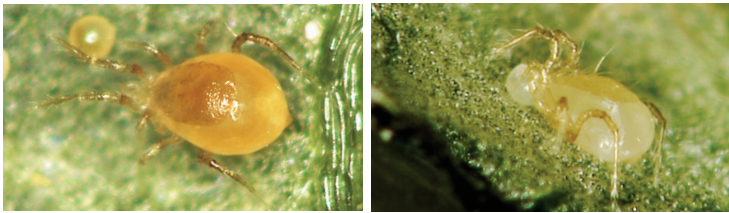


# ביופרסי+



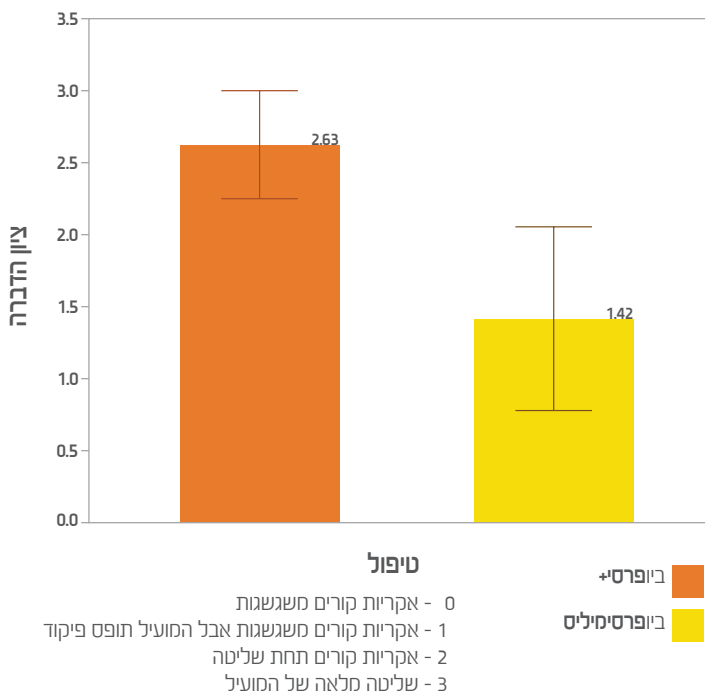
## יתרונות

תהליך הייצור של הביופרסי+ הוא חידוש פורץ דרך בשיטת הגידול של המין *P. persimilis*. למוצר יש מספר יתרונות בולטים על פני הביופרסימיליס הגדל בדרך המסורתית:



- האקרית הטורפת מגיעה בצבע לבן ומשנה את צבעה לכתום-אדמדם כשהיא ניזונה על אקריות הקורים. שינוי הצבע מהווה, אפוא, הוכחה לטריפה.
- לביופרסי+ פוריות גבוהה יותר מאשר לביופרסימיליס המסורתית. הנקבה הבוגרת מטילה בממוצע למעלה מ-19 ביצים בתוך 5 ימים של מבחן מעבדה סטנדרטי.
- נקבת הביופרסי+ מתחילה להטיל כבר ביום הראשון ליישומה בשטח.
- הביופרסי+ מדגימה יכולת הדברה משופרת של האקרית המזיקה הודות לכושר חיפוש טוב יותר.

## יכולת הדברה משופרת



ביופרסי+ (*Phytoseiulus persimilis*) טורף מצטיין, אגרסיבי ועיל ביותר של אקריות קורים.

## טרף - מזיק המטרה

ביופרסי+ טורף ספציפי המתמחה בחיפוש וטריפה של אקריות קורים ובעיקר אקרית אדומה וצהובה, *Tetranychus urticae*, *T. cinnabarinus*, שמהוות באופן בלעדי את מזונו. הטריפה מתחיל מייד ביום היישום ושיעור טריפת הביופרסי+ הינו עד 20 ביצי אקרית קורים ביום.



אקריות קורים על תות.



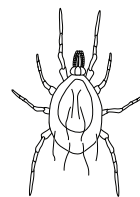
מוקד אקריות קורים.

## גידולים

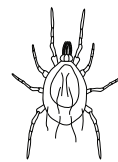
ירקות, קנאביס, צמחי נוי, פרחים, תות-שדה ופטל - במבנים ובשטחים פתוחים.

## תיאור

צורתה של הנקבה הבוגרת אגסית, ארוכה יותר מטורפה. צבעה לבן עם אזור מוגדר בגוון אפור-כהה על הגבה. מאפייניה העיקריים הם: בעלת רגליים קדמיות ארוכות, זיפים ארוכים על גבה שמסודרים באופן שמאפשר לה לנוע בקלות ובמהירות בין הקורים אותם טווה האקרית המזיקה על הצמח.



בוגר



דוטונימפה



פרוטונימפה



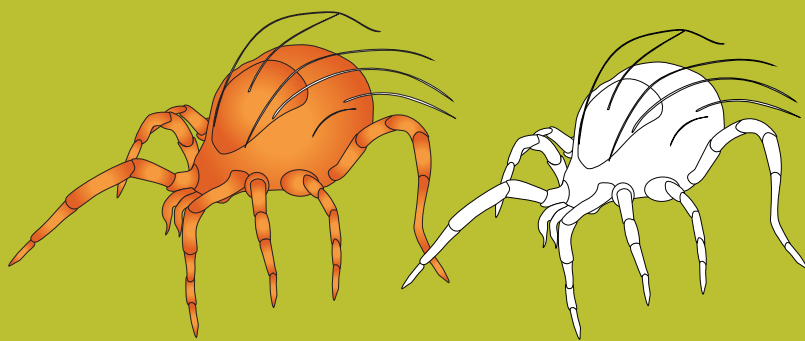
זחל



ביצה

בתחום הטמפרטורות 21°C - 27°C משלימה הטורפת מחזור חיים מביצה עד בוגר בתוך שבוע. קצב התפתחותה מהיר כמעט פי 2 מזה של המזיקה. הודות לנתונים אלו נחשבת אקרית ביופרסי+ לאיב טבעי יעיל במיוחד, בעל יכולת מרשימה לדכא אוכלוסיות של האקרית המזיקה.

# BioPersi+



## יישום בבקבוק

- הבקבוקים מובלים בארגזים מבודדים ומקוררים ובדרך זו יש להביאם לשטח.
- יש להוציא את הבקבוקים מהארגזים רק למטרת פיזור בשדה. כל עוד יש בקבוקים בארגז, יש להקפיד על סגירתו.
- יש לבצע את הפיזור בשעות הבוקר המוקדמות או בשעות אחר הצהריים המאוחרות, כאשר הטמפרטורות נוחות יחסית. טווח הטמפרטורות המומלץ הוא 21°C - 27°C ולחות יחסית של 60% או יותר.
- לפני היישום מהבקבוק יש לסובב אותו קלות סביב צירו כשהוא במצב מאוזן על-מנת לערבב באופן אחיד את האקריות בנשא.
- יש לשחרר את האקריות הטורפות על ידי טפיחות עדינות על הבקבוק הפתוח מעל הצמחים, תוך כדי הליכה בין שורות הצמחים.

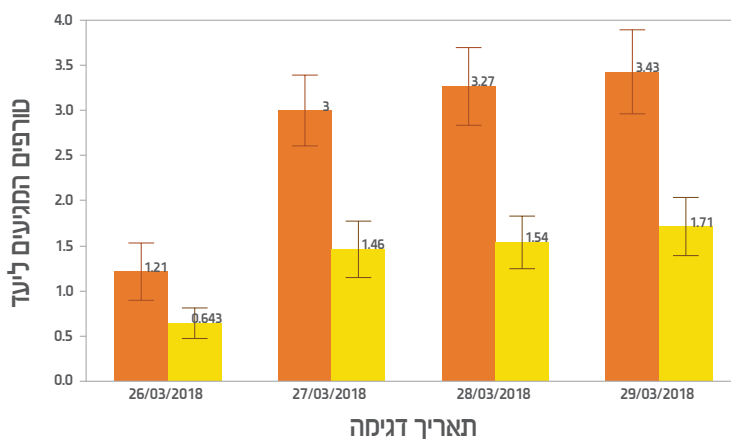
## יישום בשקיק

- השקיקים מובלים בארגזים מבודדים ומקוררים ובדרך זו יש להביאם לשטח.
- יש להוציא את השקיקים מהארגזים רק למטרת פיזור בשדה. כל עוד יש שקיקים בארגז, יש להקפיד על סגירתו.
- ניתן ליישם כפיזור שמיכה ו/או מוקדי בהתאם לאופי הנגיעות ולפי המלצות שרות שדה או הפקח.
- יש לתלות את השקיקים על ענפים בתוך העלווה, במרכז נוף הצמח.
- יש להקפיד שהוו "נסגר" ולא נמצא במצב "חצי-פתוח" סביב הענף.
- רצוי שהשקיקים יוצבו מתחת לגובה שבו מתפתחת הנגיעות של המזיק
- **בפיזור שמיכה:** בעת תליית שקיקים חוזרת/עוקבת, יש לתלות את השקיקים במרווחים שבין השקיקים הקודמים (לא לחזור לאותם צמחים) - כדי לקבל פיזור אחיד ומיטבי במרחב.

## אחסון

- במידה ולא ניתן לפזר את האקריות מיד בשטח, יש לאחסן את הבקבוקים/שקיקים באריזה המקורית, במקום חשוך וקריר בטמפרטורות שבין 4°C - 8°C.
- אחסן את הבקבוקים במנה אופקי.
- ניתן לאחסן את **ביופרסי+** עד יומיים בתנאים מומלצים.
- אין לחשוף את הבקבוקים לשמש ישירה.

## כושר חיפוש טוב יותר

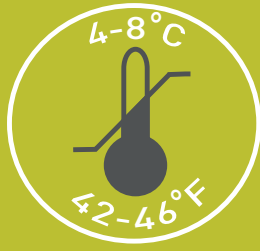
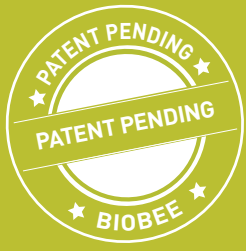


## המוצר



- בקבוק בעל פיה ממנת שמכיל 2000 או 4000 אקריות טורפות ניידות: בוגרות ודרגות צעירות וכן ביצים. כל אלה מעורבים בורמיקוליט.
- המצע עשוי להכיל ביצים ודרגות ניידות של אקרית מחסן (*Carpoglyphus lactis*) שמשמשת כמזון לאקרית הטורפת ואיננה מהווה פגע עבור גידול המטרה.
- שקיקים **ביופרסי+** 250 או 500 שקיקים במארז:
  - **ביופרסי+ ספיד:** מיועד לטיפול תגובתי, בקרבת מוקדי נגיעות
  - **ביופרסי+ קלטיק:** לטיפול מניעתי, פיזור שמיכה





### תוצאה

### כמויות פיזור ועיתוי

כ- 3-7 ימים מפיזור הביופרסי+ (תלוי בתנאי האקלים) ניתן לראות את תוצאות פעילותה. הן על-פי הגוויית המצוצות של האקרית המזיקה שנקטלה על-ידיה והן על-פי הדרגות הצעירות (ביצים ונימפות) של הטורפת שמופיעות במושבות של האקרית המזיקה.

הדורות העוקבים של ביופרסי+ הם אלה שיהיו אחראים על ההדברה הביולוגית של אקרית הקורים לטווח הארוך, כל עוד יישמרו התנאים המתאימים לכך.

- יש ליישם את אקרית ביופרסי+ עם גילוי אקריות קורים בחלקה או הופעת סימנים ראשונים לנזק של אקריות קורים.
- מינון הטורפות ייקבע על-פי אופי הגידול ומצבו וכן בהתאם לרמת הנגיעות במזיקות.
- מומלץ להתייעץ עם מדריכי שרות השדה של ביו-בי.

ניטור שבועי של השטח המטופל למעקב אחר מזיקים, מחלות ואויבים טבעיים הינו מפתח להצלחת השיטה של הדברה ביולוגית-משולבת.



ביופרסי+ על תות



### הערות כלליות

על כל שימוש בחומר הדברה כנגד פגע כלשהו המצוי בבית הגידול בו פוזרו האויבים הטבעיים יש להתייעץ עם מדריכי שרות השדה ולהתעדכן מעת לעת ברשימת חומרי ההדברה והשפעתם על האקרית הטורפת.

# תמיד איתך, בכל עונה



הצלחת ההדברה הביולוגית מושפעת בין היתר מרמת נגיעות המזיקים הראשונית בגידול (במועד יישום המוצר), תנאי מזג אוויר ושאריות חומרי הדברה בצמחים.

