

ביואוריום קומבו

ביואוריום + ביוארטפיד



קצב ההתפתחות של האוריום תלוי במידה רבה בטמפרטורה ובאספקת מזון ובאיכות מתאימים. בכל הדרגות מסוגל האוריום לתפוס ולהרוג את טרפו תוך כדי ספיגה של נוזלי גופו. לבוגרי האוריום יכולת תעופה טובה ותנועה מהירה, דבר העוזר להם מאוד במציאת הטרף ובהתפשטות לאזורי מחיה חדשים.

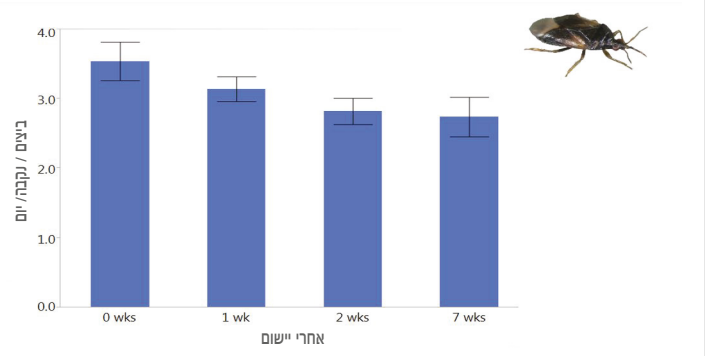


ביוארטפיד

ביוארטפיד, ציסטות ארטמיה באיכות פרימיום המאפשרת ביסוס מוקדם של אוכלוסיות אוריום.

פוריות פשפש האוריום (*Orius laevigatus*)

בפלפל בחממה בהאכלה באמצעות ביוארטפיד (תנאי חממה: 70% לחות 21 מעלות צלסיוס)



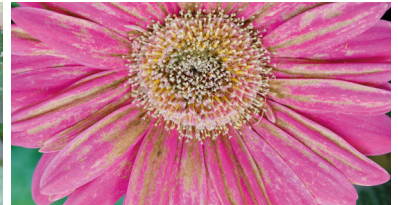
מוצר ביואוריום קומבו מכיל את אוכלוסיית הפשפש הטורף וביוארטפיד (ציסטות ארטמיה באיכות פרימיום). ההזנה מסייעת לביסוס ושמירה על אוכלוסיית ביואוריום גדולה ויציבה לפני הופעת המזיק. פיזור המועיל עם מזון החלופי מתבצע בו-זמנית באותו אזור, לאפשר לטורפים לאכול ולהתרבות באופן מידי.

טרף - מזיקי המטרה

תריפסים, כנימות עלה, כנימות עש, אקריות וביצי עשים.



טל דבש ופיחת



נזק תריפסים בפרחי נוי.

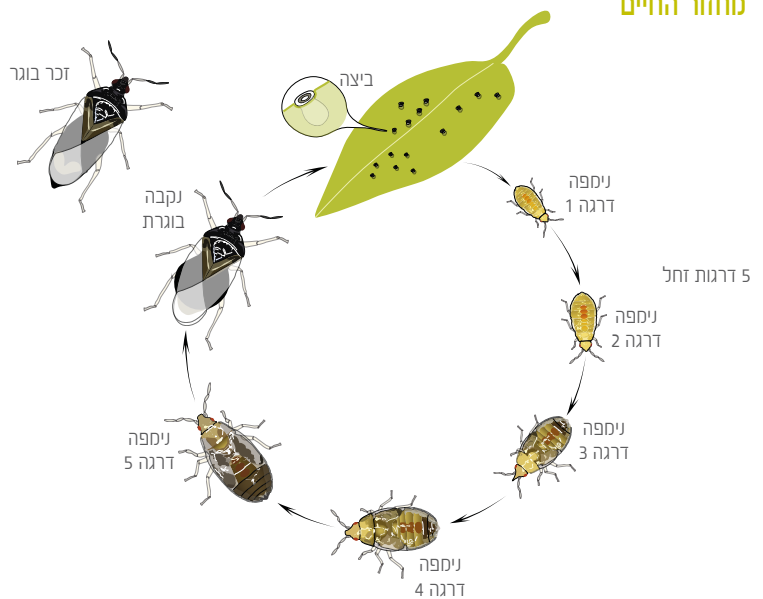
גידולים

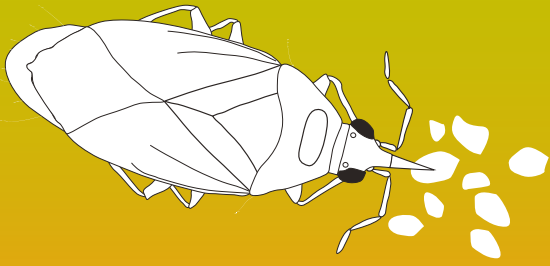
ירקות, תות-שדה וצמחי נוי.

תיאור

ביואוריום הינו פשפש טורף רב-פונדקאי וניזונים הן מן החי ומן הצומח. פשפש האוריום הינו חרק קטן בעל גפי פה דוקרות-מוצצות, שני זוגות כנפיים כאשר הזוג הקדמי נוקשה בחלקו.

מחזור החיים





ביואוריוס קומבו

● אין לחשוף את הבקבוקים לשמש ישירה

אחסון

- ניתן לאחסן את הביואוריוס קומבו 24 שעות בתנאים מומלצים.
- במידה ולא ניתן לפזר מיד בשטח, יש לאחסן את הבקבוקים באריזה המקורית, במקום חשוך וקריר בטמפרטורות שבין 8°C - 12°C.
- לאחסן את הבקבוקים במנח אופקי.

ניטור

ניטור שבועי של השטח המטופל למעקב אחר מזיקים, מחלות ואיבים טבעיים הינו מפתח להצלחת השיטה של הדברה ביולוגית-משולבת.

כמות ושכיחות פיזור ביואוריוס קומבו נקבעת על ידי הגידול, מידת הנגיעות, תנאי מזג האוויר והנזק הנגרם לגידול. ייתכן שיהיה צורך ביישומים נוספים בהתאם לרמת הנגיעות ולמידע המתקבל מהניטור.



הערות כלליות

על כל שימוש בחומר הדברה כנגד פגע כלשהו המצוי בבית הגידול בו פוזרו האיבים הטבעיים יש להתייעץ עם מדריכי שרות השדה ולהתעדכן מעת לעת ברשימת חומרי ההדברה והשפעתם על הפשפש הטורף.

הצלחת ההדברה הביולוגית מושפעת בין היתר מרמת נגיעות המזיקים הראשונית בגידול (במועד יישום המוצר), תנאי מזג אוויר ושאריות חומרי הדברה בצמחים.

תמיד איתך, בכל עונה

המוצר



- בקבוק פלסטיק בנפח של 100 סמ"ק המכיל 1,000 פרטים של הפשפש הטורף וציסטות ארטמיה באיכות פרימיום.
- הפרטים מעורבבים בגנשא ורמקוליט.
- לפחות 85% בוגרים והשאר דרגות זחל רביעית וחמישית.

יתרונות

- פיזור המועיל עם מזון החלופי מתבצע בו-זמנית באותו אזור.
- פיזור מדויק של הפשפש ומזון החלופי.
- דיוק בכמות ההזנה.
- יישום קל וחסכוני.
- חסכון בתדירות הפיזורים.
- חסכון בזמן.
- חסכון בעבודה.
- מסייע בביסוס ובשמירה על אוכלוסיית ביואוריוס גדולה, יציבה יותר.
- משפר את הפוריות של הפשפש.

יישום

- בקבוקי המוצר מובלים בארגזים מבודדים ומקוררים. בדרך זו יש להביאם לשטח.
- יש לשמור על החומר במקום קריר של 8°C - 12°C עד לפיזורו בשדה.
- יש לפזר את המועיל עם המזון החלופי תוך 24 שעות מרגע קבלת המוצר.
- יש לבצע את הפיזור בשעות הבוקר המוקדמות או בשעות אחר הצהרים המאוחרות, כאשר הטמפרטורות נוחות יחסית.
- לפני הפיזור יש לסובב את הבקבוק בעדינות כדי לערבב את הפשפשים והורמיקוליט באופן אחיד.

